



Yrittäjäkassa 30 vuotta

Tietoa jäsenyydestäsi





Yrittäjäkassa 30 vuotta

Yrittäjäkassa on ollut yrittäjien turvana jo 30 vuotta – kiitos, että olet mukana rakentamassa tätä matkaa kanssamme! Juhlavuodestamme 2025 alkaen tarjoamme sinulle ensimmäistä kertaa palveluita, jotka voivat tukea työllistymistäsi. Tiedotamme uutiskirjeessä ja verkkosivuillamme, kun nämä palvelut ovat saatavillasi.

Tästä esitteestä saat tärkeää tietoa jäsenyydestäsi ja työttömyysturvastasi. Jos jokin jää mietityttämään, olemme täällä sinua varten!

Jäsenmaksusi

Ohessa ovat vuoden 2025 jäsenmaksulaskusi. Laskusi ovat valintasi mukaan joko yhdessä, neljässä tai 12. erässä. Jäsenmaksu on vähennyskelpoinen henkilökohtaisessa verotuksessasi. Ilmoitamme meille maksamasi jäsenmaksut verottajalle puolestasi.

Voit vaihtaa paperisen laskun sähköiseen e-laskuun henkilökohtaisessa verkkopankissasi. Valitse laskuttajaksi Yrittäjän Työttömyyskassa ja kirjaa yksilöintitiedoksi henkilötunnuksesi.

Vaikuta itse ansiopäivärahasi tasoon

Kassan jäsenenä voit itse valita vakuutustasosi. Vakuutustaso määrittelee jäsenmaksusi ja mahdollisen ansiopäivärahasi suuruuden.

Minimissään vakuutustasosi tulee vuonna 2025 olla 15 128 €. Enimmillään se saa olla eläkevakuutuksesi (YEL, MYEL, TyEL) perusteena olevan vuosityötulon tai eri eläkevakuutustesi yhteenlaskettujen vuosityötulojen suuruinen.

Ilmoitathan meille, jos eläkevakuutuksesi taso onkin eri mitä olet liittyessäsi ilmoittanut. Eläkevakuutuksesi vuosittaista indeksikorotusta sinun ei kuitenkaan tarvitse ilmoittaa, sillä päivitämme sen automaattisesti.



**Kassan jäsenenä voit itse valita vakuutustasosi.
Vakuutustaso määrittelee jäsenmaksusi ja
mahdollisen ansiopäivärahasi suuruuden.**



Näin asioit kanssamme

eAsiointi

Viestintä sinun ja meidän välillämme on nopeinta ja tietoturvaisinta sähköisessä asiointipalvelussamme eAsioinnissa. Kirjautu eAsiointiin omilla pankkitunnuksillasi, mobiilivarmenteella tai varmennekortilla osoitteessa yrittajakassa.fi. Mobiililaitteella löydät Kirjautu eAsiointiin -painikkeen valikosta kolmen viivan takaa.

Näet nykyiset jäsentietosi kuten yhteys- ja pankkitietosi eAsioinnin **Omat tiedot** -sivulta. Jos haluat muuttaa niitä tai sinulla herää kysyttävää, ota meihin yhteyttä **Viestit**-sivulla. Lähetämme sinulle herätteen matkapuhelimeesi tai sähköpostiisi, kun olet saanut meiltä vastausviestin.

Tilannetiedot-sivulta näet jäsenmaksulaskusi, kassaan valitsemasi vakuutustasosi ja päivärahan maksuusi liittyvät tiedot. **Tee hakemus** -sivulla voit puolestaan hakea ansiopäivärahaa. Huomaathan, että hakemuksesi tulee vireille, jos aloitat sen täyttämisen.

Soita meille

Puhelinpalvelumme palvelee sinua maanantaista torstaihin klo 9–11 ja tiistaisin klo 13–15 numerossa 09 622 4830. Voit jättää meille myös soittopyynnön puhelinaikojen ulkopuolella.

Uutiskirje ja verkkosivut

Lähetämme sinulle noin joka toinen kuukausi sähköpostitse uutiskirjeen, josta saat tärkeää tietoa jäsenyydestäsi. Pidäthän siis myös sähköpostiosoitteesi ajan tasalla. Seuraa myös verkkosivujamme yrittajakassa.fi saadaksesi ajankohtaista tietoa.

Kirjautu eAsiointiin → yrittajakassa.fi

Ilmoita meille, jos tilanteesi tai tietosi muuttuvat



Ilmoita meille eAsioinnissa, jos haluat esimerkiksi muuttaa vakuutustasoasi, jäät sairauslomalle tai vanhempainvapaalle, tai omistusosuutesi tai asemasi yrityksessäsi muuttuvat. Muutoksista ilmoittaminen on tärkeää, jotta mahdolliset työtulomuutoksesi mukailevat eläkevakuutustasi, ja saat meiltä parhaan mahdollisen päivärahan. Jos vuosityötulosi laskee alle työttömyysturvan alarajan 15 128 €/v, voit hakea kassasta huojennettua jäsenmaksua (3 €/kk).

Milloin voit saada ansiopäivärahaa?

Voit saada ansiopäivärahaa pääsääntöisesti silloin, kun olet lopettanut yritystoimintasi. Se, milloin yritystoiminta katsotaan lopetetuksi, riippuu yhtiömuodostasi. Katso verkkosivuiltamme osoitteesta yrittajakassa.fi/milloin-yrittaja-on-tyoton tarkempi kuvaus yritystoiminnan lopettamisen perusteista.

Voimme maksaa sinulle päivärahaa, kun

- 1) sinulla on voimassa työssäoloehto ja
- 2) olet työvoimapolitiittisen lausunnon mukaan työtön. Työvoimaviranomainen voi todeta sinut työttömäksi, jos a) yritystoimintasi on lopetettu, b) yrittäjäasemasi on päättynyt tai c) et enää työllistyt yrittäjänä. Lue tarkemmat edellytykset osoitteesta yrittajakassa.fi/milloin-yrittaja-on-tyoton
- 3) Jos sinulle muodostuu myyntivoittoa yritystoimintasi lopettamisen yhteydessä, ansiopäivärahasi maksamisen alkamisajankohta saattaa siirtyä.

Työssäoloehto

Työssäoloehto on edellytys ansiopäivärahan saamiselle. Työssäoloehdotasi täyttyy, kun olet ollut Yrittäjäkassan jäsenenä vähintään 15 kuukautta edellisten 48 kuukauden aikana ja eläkevakuutuksesi on ollut voimassa vähintään minimitasolla 15 128 euroa/vuosi. Yrittäjän työssäoloehto ei kerry esimerkiksi sairauspäivärahan tai raskaus-/erityisraskausrahan aikana.

Jos siirryit Yrittäjäkassaan palkansaajakassasta, yritystoimintasi on kestänyt alle 18 kuukautta etkä ole täyttänyt yrittäjän työssäoloehtoä työttömäksi jäädessäsi, sinulla voi olla oikeus ansiopäivärahaan palkansaajana kerryttämälläsi työssäoloehdolla.

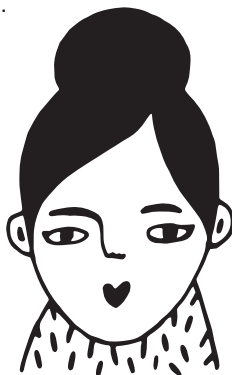
Päivärahasi määrä ja maksaminen

Ansiopäivärahasi määrä perustuu kassaan valitsemaasi vakuutus tasoon. Voit katsoa tarkemman arvion päivärahasi verkkosivujemme laskurilla osoitteessa yrittajakassa.fi.

Päivärahasi kesto on 300, 400 tai 500 päivää iästäsi ja työhistoriastasi riippuen. Kun työttömyytesi kesto pitenee, päiväraha porrastetaan. Päiväraha pienenee ensin 40 etuuspäivän jälkeen 20 % ja lopulta 170 päivän jälkeen 25 % alkuperäisestä tasostaan.



Työssäoloehdotasi täyttyy, kun olet ollut Yrittäjäkassan jäsenenä vähintään 15 kuukautta edellisten 48 kuukauden aikana ja eläkevakuutuksesi on ollut voimassa vähintään minimitasolla 15 128 euroa/vuosi.



Laske päivärahasi taso → yrittajakassa.fi



Lue lisää → yrittajakassa.fi


yrittäjä
kassa